



各種臨床材料からの病原菌の分離用培地

ニッスイプレート 羊血液寒天培地

ニッスイプレート 羊血液寒天培地EX

ニッスイプレート 羊血液寒天培地NA

肺炎球菌の集落が大きく α 溶血が明瞭な羊血液寒天培地です。EX及びNAには、ヘモフィルス属が発育します。

特徴

- 羊血液寒天培地は、肺炎球菌 (*S. pneumoniae*) の集落が大きく α 溶血も明瞭に出現します。また、A群レンサ球菌 (*S. pyogenes*) は明瞭な β 溶血を示します。
- 羊血液寒天培地EXおよびNAは、発育因子を添加することによって、通常の羊血液寒天培地には発育しない *Haemophilus* 属も発育させます。

発育例

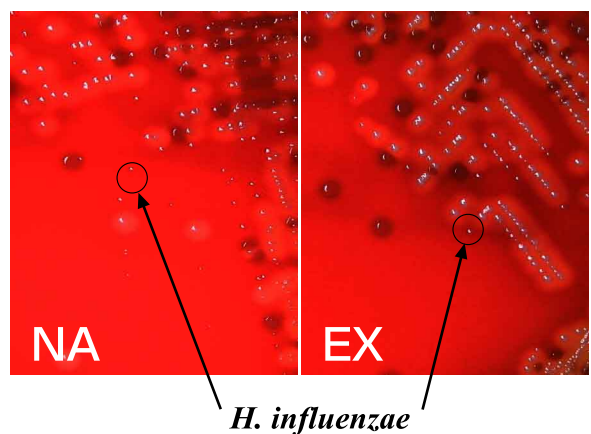
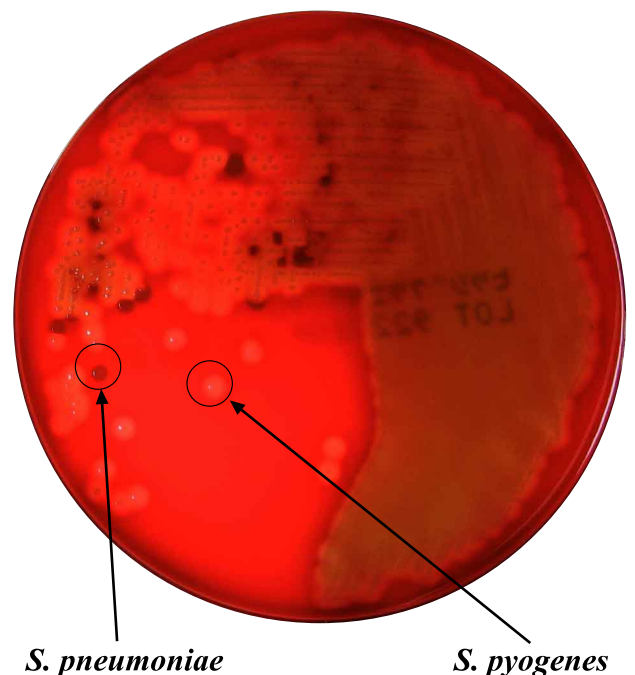
- α 溶血：集落の周囲が緑変します。
- β 溶血：集落の周囲は、明瞭な境界を持つ透明な溶血環で囲まれます。
- γ 溶血：非溶血。集落周囲に溶血環を形成しません。
- 羊血液寒天培地EXおよびNAでは、*Haemophilus* 属が発育し、溶血性も確認できます。

使用上の注意

- 本培地はそのまま使用することは可能ですが、培地表面が凝固水で湿っているときには乾燥させてからご使用下さい。

培地の使用法

- *Streptococcus* 属は、5~10%炭酸ガス培養を行うと通常の好気培養よりも良好な発育を示します。
- *Haemophilus* 属の培養は、5~10%炭酸ガス培養を行って下さい。



品名	製品コード	包装	希望納入価(円)	貯法・使用期限
ニッスイプレート 羊血液寒天培地	51001	10枚	1,800	冷暗所(4~10℃)保存 禁凍結・製造後2.5ヵ月間
ニッスイプレート 羊血液寒天培地EX	51002	10枚	2,500	冷暗所(4~10℃)保存 禁凍結・製造後2ヵ月間
ニッスイプレート 羊血液寒天培地NA	51003	10枚	2,000	冷暗所(4~10℃)保存 禁凍結・製造後2.5ヵ月間